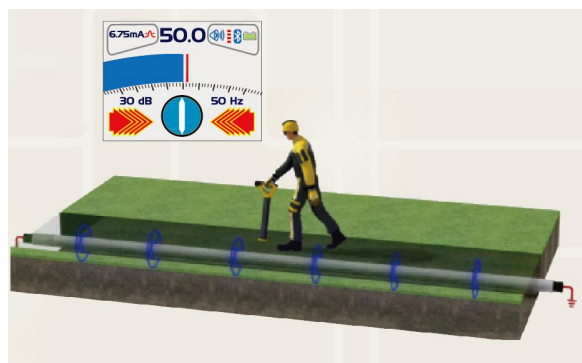


vLP2 全频管线探测仪

vLP2 全频管线探测仪由美国 Vivax-Metrotech 集团公司的国际顶尖研发团队精心打造，探测仪融合 5Hz 超窄带滤波器、蓝牙无线通讯、GPS 定位、自动成图、测绘一体化等最先进技术，具有超强抗干扰能力、精准定位和测深等优异探测性能，适用于复杂管线、密集管线、超深管线等油气管道的探测和巡线，是油气管道维护单位的最佳选择。

用接收机直接定位管线

- ❖ 50Hz/CP100 频率可定位并测深油气管线
- ❖ 电力 50/50Hz 可定位并测深电力电缆
- ❖ 无线电频率可定位通讯电缆

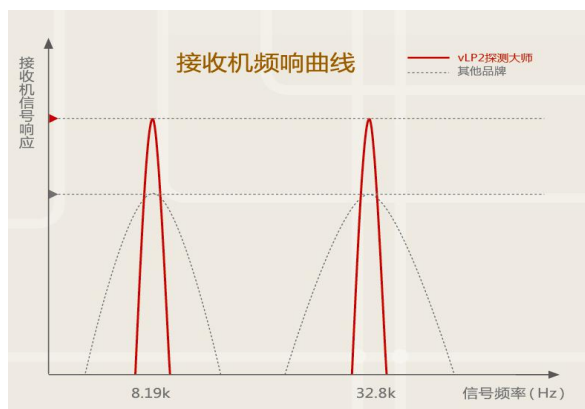


精准定位和测深，操作简单

- ❖ 稳定而精准的定位信号
- ❖ 实时深度，直读深度，自动化的 70%精准测深
- ❖ 一键测量所有信息，快捷简单
- ❖ 高清晰度彩屏显示，详尽直观

超强抗干扰

- ❖ 独一无二的 5Hz 精准滤波技术
- ❖ 滤除地下和空中的电磁干扰信号
- ❖ 有效提升接收机的灵敏度和抗干扰性能
- ❖ 在高压线、密集电缆、铁路、杂散电流等复杂环境，同样能够精准探测油气管线

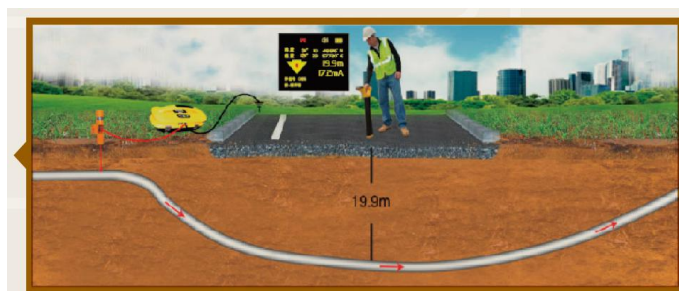


超长工作时间

- ❖ 大容量充电电池
- ❖ 工作时间长达 40 小时
- ❖ 全面降低使用成本

20m 超大测深

- ❖ 真 10W 大功率发射机
- ❖ 输出 1000mA 信号电流
- ❖ 超高灵敏度接收机
- ❖ 有效探测 0~20m 超深管线



有效探测密集管线

- ❖ 5Hz 精准滤波技术滤除干扰信号
- ❖ 实时电流测量功能，有效识别目标管线
- ❖ SD 信号方向识别功能，有效识别目标管线
- ❖ 双频信号功能，有效识别目标管线



技术参数

发射机

输出频率：SD/双频信号/256/640/8.44k/32.8k/82.5k

最大输出：10W(输出功率)/1000mA(输出电流)

电 源：大容量充电电池，工作时间>40 小时

接收机

接收频率：无源法：Power/50Hz/Radio/CPS

有源法：SD/256/640/8.44k/32.8k/82.5k 等 70 多种频率

线圈结构：水平线圈×2，垂直线圈×2，罗盘线圈×1

处 理 器：双核高速 CPU，快速定位&测深

干扰滤波：5Hz 超窄带滤波器，发射-接收频-对应

Anti-Clutter 抗杂波滤波器，自动滤除杂波

定位信号：数字/条形图/音频/峰值线/左右定位箭头等

探测精度：±2.5%（定位精度）

±2.5%（测深精度）

测深范围：0~20m

电 源：大容量充电电池，工作时间>40 小时



推荐配置

10W 大功率发射机 1 台、全频接收机 1 台、直连线 1 条、延长线 1 条、接地针 1 根、磁吸 1 个、接收机充电电池 1 套、拉杆箱 1 个。

天津市嘉信技术工程公司



华苑产业园区(环外)海泰南道18号8号楼

电话:(022)2325 3315、8375 0133

传真:(022)2328 0591

邮编:300384

河西区晶采大厦2号楼408室

电话:(022)2302 4918、2302 4968

传真:(022)2325 3067

网址:www.geniustch.com.cn